

BasisOnline.nl

ELO



BasisOnline Elektronische Leeromgeving

De elektronische leeromgeving (ELO) van BasisOnline is net als alle andere BasisOnline onderdelen ontwikkeld in samenwerking met scholen en schoolbesturen binnen het basisonderwijs in Nederland.

Uitgangspunt is te blijven bouwen aan een omgeving die laagdrempelig is in gebruik en gebruikers inspireert het optimale uit digitaal werken te halen. De elektronische leeromgeving is net als alle BasisOnline onderdelen via internet te benaderen. Op school, thuis, waar dan ook.

Relevante informatie per leerling in een oogopslag

De complete leeromgeving:



Groepen De groepen, de klas en de leerlingen overzichtelijk in beeld.



Mediatheek Beeldmateriaal, video, audio en linkjes overzichtelijk gerangschikt.



Lessenmaker Lessen en taken maken, uitdelen en beoordelen.



E-Portfolio De plek voor de leerling om werkstukken en andere bestanden te bewaren die de moeite waard zijn.



Competenties Samen met de leerling werken aan, en reflecteren op zijn of haar competenties.



Kidsweb Iedereen een eigen website.

Waarom BasisOnline ELO?

- » Uiterst gebruiksvriendelijk en laagdrempelig in gebruik.
- » Specifiek ontwikkeld voor en in samenwerking met het basisonderwijs.
- » Functioneel en compleet van opzet.
- » Maar vooral leuk om in te werken!

BasisOnline.nl

ELO



De school digitaal vertegenwoordigd in een groepsoverzicht

In het overzicht van de leerlingen ziet een leerkracht direct of leerlingen vragen hebben of dat een werkstuk ingeleverd is. Er is daarnaast een koppeling naar de persoonlijke websites van de leerlingen, hun e-portfolio's, competentie-overzicht en openstaande vragen.

De groeps mogelijkheden lijken sterk op die van een community uit BasisOnline intranet. Zo is er ook een groeps kalender, forum en chatbox beschikbaar per groep, kunnen er werkgroepen gemaakt worden en er kunnen mededelingen gepubliceerd worden.. Vanuit het groeps-overzicht kan ook de lesplanner benaderd worden. Hier kan een opdracht, weektaak of eventueel huiswerk uitgezet worden.

Groep 3
Leraren Bart Vossen, Evi Jansen

Lesplanner

Werkgroepen

Groeps competenties

Fora

Chatroom

Groepskalender

Uitgebreide mogelijkheden zowel klassikaal als individueel

Extern digitaal lesmateriaal

Binnen BasisOnline ELO lesmaker kun je gebruik maken van externe aanbieders van digitaal lesmateriaal zoals LaatEensZien van Cedicu en de Edurep database van Kennisnet.

Steeds meer betaalde maar ook gratis diensten worden zo overzichtelijk opgenomen in de lessenmaker.

BasisOnline.nl

ELO



Zelf lessen maken, gebruiken en delen in de online lessenmaker

In de ELO van BasisOnline kunnen leerkrachten lessen, huiswerkopdrachten en weektaken maken. De lessen kunnen bewaard en gedeeld worden binnen de eigen school, maar ook binnen een verband van scholen zoals een overkoepelende stichting.

De lessen staan gerangschikt op vakgebied. Dit gaat automatisch omdat de maker van de les bij het samenstellen aangeeft voor welk vak, leerjaar en eventueel methode de les geschikt is. Zo blader je gemakkelijk door de lessen maar je kunt ook de zoekfunctie gebruiken om snel alle relevantie lessen uit de database met lessen te filteren.

Het maken van een les of opdracht is heel eenvoudig. Het begint bij een introductieblad, waar de les of opdracht beschreven wordt. Behalve een tekst opmaken, kan men er ook voor kiezen om via de webcam de les of opdracht in de vorm van een filmpje toe te lichten. Dit maakt de les vanzelfsprekend persoonlijker.

Bestanden bewaren in het E-portfolio



Een e-portfolio is de plek waar de leerling bestanden in zet die hij of zij wil bewaren.

Dit kan een opdracht zijn van school maar ook een filmpje van de judoles. De leerling is in alle gevallen eigenaar van zijn eigen e-portfolio.

Bestanden die gebruikt worden als bewijs voor het behalen van een competentie niveau (zie hieronder) worden ook opgenomen in het e-portfolio. Tenslotte heeft de leerling de mogelijkheid bestanden via zijn of haar eigen website te laten zien aan anderen.

The screenshot shows the 'Lessenoverzicht' (Lesson Overview) page. On the left, there is a 'Mappen' (Folders) pane with a tree view of lesson categories: Aardrijkskunde, Biologie, Engels lezen, Engels schrijven, Geschiedenis, ICT, Kunst & cultuur, Lichamelijke opvoeding, Maatschappij, Moderne vreemde talen, and Muziek. The main area is titled 'Beschikbare lessen' (Available lessons) and contains a search bar and a table of lessons.

Naam	Vakgebied	Groep
Vulkanen	Aardrijkskunde	7
Heksen en heksenvervolg	Maatschappij	8
Konijnen	Biologie	6
Hoe werken sluizen?	Aardrijkskunde	8
Sluizen vervolg	Aardrijkskunde	8
English	Engels schrijven	3
Breuken	Rekenen	8

Al je lessen overzichtelijk in de lessenmaker

BasisOnline.nl

ELO



Vervolgens kun je aangeven hoe de les of opdracht gemaakt moet worden. De leerlingen kunnen werken in een werkblad, Dit kan een webpagina zijn maar ook een Word, Excel of PowerPoint bestand. Je kunt er ook voor kiezen een vooraf ingevuld bestand te gebruiken. Denk hierbij aan een Word bestand waar al vragen in staan over het onderwerp van de les.

Maak de opdracht nog interessanter, door het toevoegen van bronnen!

Bij het maken van een les kun je gebruik maken van externe aanbieders van digitaal lesmateriaal. Zo worden bijvoorbeeld LaatEensZien van Cedicu (filmfragmenten gekoppeld aan lesmethodes) en de Edurep database van Kennisnet beschikbaar gesteld binnen de lessenmaker. BasisOnline blijft ontwikkelen op dit vlak en steeds meer betaalde maar ook gratis diensten worden zo overzichtelijk opgenomen in de lessenmaker. Eigen digitaal materiaal, zoals foto's, filmpjes en dergelijken zet je in de mediatheek, gerubriceerd en inzichtelijk voor anderen middels metadatering.

The screenshot shows the BasisOnline ELO interface. At the top, there are tabs for 'INTRANET' and 'ELO'. Below the tabs is a navigation bar with icons for various functions. The main content area is divided into two sections: 'Mediatheek' and 'Afbeeldingen'. The 'Mediatheek' section has a search bar and several icons for media types. The 'Afbeeldingen' section shows a list of files with columns for 'Naam', 'Grootte', 'Type', and 'Gewijzigd op'.

Naam	Grootte	Type	Gewijzigd op
BasisOnline ELO	137 kB	Document	16-02-201...
Digiborden	77 kB	Document	16-02-201...
ICT in de klas	77 kB	Document	16-02-201...

Afbeeldingen, video en audio verzameld in de Mediatheek

Kidsweb, iedereen een eigen website



Iedereen binnen de BasisOnline ELO heeft de beschikking over een eigen website. Op deze website kunnen leerlingen vertellen wie ze zijn, wat ze leuk vinden en bestanden zoals opdrachten en werkstukken, bijvoorbeeld uit het eigen e-portfolio, laten zien aan anderen.

Flexibel en veilig

Voor het kidsweb geldt hetzelfde als voor het e-portfolio. De leerling is eigenaar. Dat neemt niet weg dat er voldoende controle mogelijkheden zijn voor de beheerder van de ELO voor het geval er zaken gebeuren die niet thuishoren op een website van een leerling.

Laagdrempelig

Niemand hoeft aan de slag met HTML en andere programmeer- talen. De websites werken even intuïtief als het CMS van BasisOnline dus iedereen met enige kennis van Microsoft Word kan ermee uit de voeten.

BasisOnline.nl

ELO

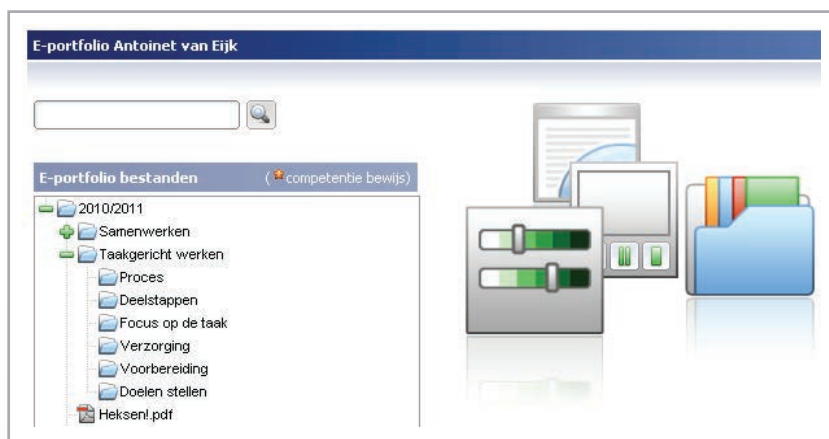


Meer dan alleen het online beschikbaar stellen van opdrachten

Naast de mogelijkheid om met de lessenmaker opdrachten of lessen te maken voor leerlingen, kunnen de leerlingen na het online maken van de opdracht deze ook digitaal inleveren. Hiervan krijg je als leerkracht in de ELO en per e-mail een melding. Vervolgens kun je de opdracht nakijken en beoordelen.

Competentiegericht leren

De competentie module maakt het mogelijk en vooral makkelijk competentiegericht te werken. Door middel van hoofd- en sub-competenties kunnen leerlingen zelfstandig werken aan taken en opdrachten waarmee ze kunnen 'bewijzen' een bepaald niveau te hebben gehaald (beginner, gevorderd en expert). Hierbij hebben we de mogelijkheid gecreëerd te reflecteren op de hoofdcompetenties vanuit verschillende invalshoeken. Zo kan een ouder, leerkracht of andere (bijvoorbeeld een klasgenootje), maar ook de leerling zelf, in beeld en tekst reflecteren op de competenties.



Reflectie vanuit meerdere invalshoeken is mogelijk met de Competentie module

Ook interessant?

BasisOnline School CMS

Het zeer gebruiksvriendelijke website-onderhoudsysteem, ontwikkeld in samenwerking met leerkrachten, ICT-coördinatoren en een bovenschoolse organisatie, toegespitst op basisscholen.

BasisOnline Intranet

Het intuïtieve intranet dat de mogelijkheden van de agenda, kalenders, email en andere zaken integreert ter ondersteuning van samenwerking op school- en stichtingsniveau.

BasisOnline CMS Portaal

Een geavanceerd Content Management Systeem dat speciaal voor stichtingen in het leven is geroepen en dienst doet als algemene portaal-site voor de hele organisatie.

Meer weten of een demonstratie aanvragen?

Neem contact op met Bart Vossen.

T 040 2354690

E info@bouwmeestergroep.nl